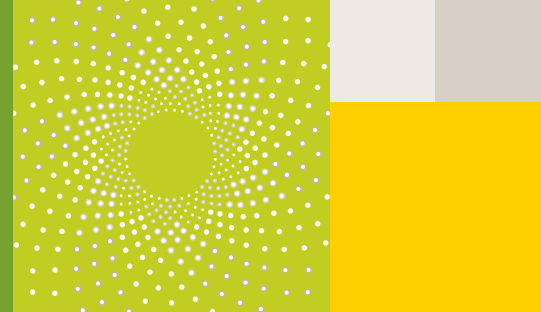




Knowledge grows

Blattdüngung aktuell



Wintergerste

Mit **YaraVita® STARPHOS CMZ** vital durch den Winter

Die Voraussetzung für eine gute Ernte im nächsten Jahr ist, dass sich die Pflanzen jetzt zügig entwickeln und eine gute Winterhärte erreichen. Dort, wo Trockenheit für einen späteren Auflauf sorgte, können Sie mit einer Blattdüngung nachhelfen. Sie ist wie eine Initialzündung und kurbelt das Pflanzenwachstum an.

Welche Nährstoffe sind entscheidend?

Der Schlüssel zu starken Pflanzen ist der Nährstoff Phosphat. Er ist unter anderem Bestandteil von ATP, welches an Energie- und Stoffwechselprozessen beteiligt ist sowie an der Photosynthese. Zudem fördert Phosphat die Bildung von Wurzeln, sodass die Pflanzen Nährstoffe und Wasser schnell aufnehmen können. Dies ist wiederum eine wichtige Voraussetzung für zügiges Pflanzenwachstum.

Außerdem spielt Mangan eine bedeutende Rolle für die Pflanzengesundheit. Es macht das Getreide widerstandsfähiger gegenüber Krankheiten – wie Typhula-Fäule und Schwarzbeinigkeit. Oft ist der Mikronährstoff aber nur bedingt verfügbar. Das gilt vor allem bei Herbsttrockenheit und gut durchlüfteten Böden, die z. B. mit einer Strohdüngung einhergehen. Hier empfiehlt sich eine Maßnahme mit YaraVita Starphos.



Zusammensetzung:

Phosphat (P ₂ O ₅):	200 g/l
Kupfer (Cu):	10 g/l
Mangan (Mn):	45 g/l
Zink (Zn):	45 g/l
Dichte:	1,422 kg/l



Warum YaraVita Starphos CMZ?

YaraVita Starphos CMZ liefert den Pflanzen frisches Phosphat in sofort verfügbarer Form. Die Pflanzen können es über ihre Blätter sehr gut aufnehmen und effizient nutzen. Außerdem enthält der Dünger noch die Mikronährstoffe Mangan, Kupfer und Zink, welche besonders für die Gesundheit und Winterhärte von Getreide wichtig sind.

Wir empfehlen:

1 bis 2 l/ha YaraVita Starphos zusammen mit den ersten Herbizidmaßnahmen im Herbst.

YaraVita Starphos lässt sich mit den meisten Herbiziden mischen. Genauere Infos dazu unter www.tankmix.com. Oder schreiben Sie einfach eine Mail an felix.faistlinger@yara.com.

Links: Mit Phosphor Blattdüngung im Herbst, Rechts: Ohne

Haben Sie Fragen?

Unsere Fachberater für die jeweiligen Regionen:

- **Schleswig-Holstein, nördl. Niedersachsen**
Jens Grube, 01 51 - 17 41 81 17
- **Mecklenburg-Vorpommern**
Dr. Kerstin Berlin, 01 70 - 9 23 55 44
- **Brandenburg, Sachsen, Sachsen-Anhalt, Thüringen**
Dr. Stefanie Schmidt, 01 70 - 5 64 16 07
- **Südl. Niedersachsen, Westfalen, nördl. Hessen**
Sören Hersemann, 01 71 - 5 26 42 96
- **Rheinland, Rheinland-Pfalz, südl. Hessen, Saarland**
Richard Beumers, 01 51 - 46 70 54 50
- **Bayern, Baden-Württemberg**
Adrian Urban, 01 60 - 3 62 84 71

HAFTUNGSAUSSCHLUSS: Die in dieser Broschüre enthaltenen Informationen entsprechen unserem derzeitigen Kenntnisstand und erheben keinen Anspruch auf Vollständigkeit. Eine Gewähr oder Haftung für das Zutreffen im Einzelfall ist ausgeschlossen, da die Standort- und Anbaubedingungen erheblichen Schwankungen unterliegen. Die zur Verfügung gestellten Informationen ersetzen keine individuelle Beratung. Sie sind unverbindlich und insbesondere nicht Gegenstand eines Beratungs- / Auskunftsvertrages. ©YARA GmbH & Co. KG. Alle Rechte vorbehalten.