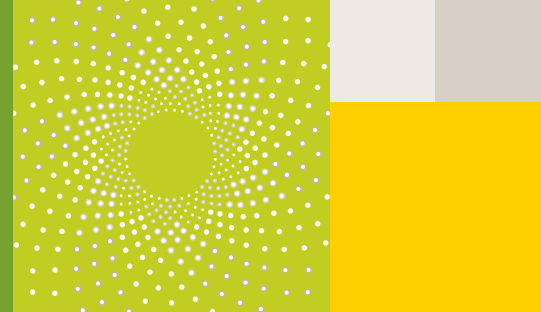




Knowledge grows

# Blattdüngung aktuell



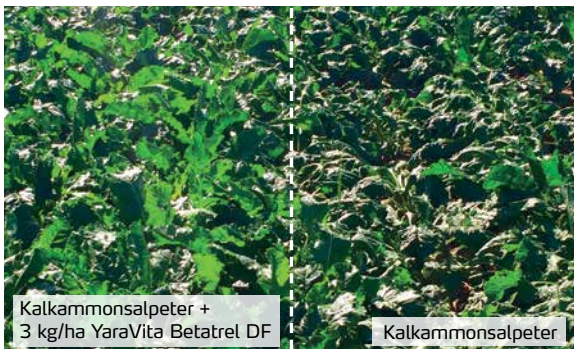
## YaraVita® BETATREL DF – Der natriumhaltige Blattdünger für die Zuckerrübe

Der Blattdünger YaraVita Betatrel DF enthält alle wichtigen Nährstoffe, die die Zuckerrüben brauchen. Dazu zählen neben Natrium auch die Nährstoffe Bor und Mangan sowie Magnesium, Schwefel und Calcium. Die Pflanzen werden umfassend versorgt - auch bei Trockenheit.

### Für was braucht die Zuckerrübe Natrium?

Zuckerrüben sind natriumliebende Pflanzen. Wie alle Rüben, nehmen sie relativ viel Natrium auf. Auch wenn Natrium im Wasserhaushalt der Rübenpflanzen ähnliche Funktionen übernimmt wie Kalium, lässt es sich nicht durch Kalium ersetzen. Natrium hat einen entscheidenden Einfluss auf die Trockenresistenz von Rüben, da es den Wasserhaushalt über die Spaltöffnungen an der Blattfläche besser regelt und dadurch die Wasserverluste reduziert. Zudem können die Pflanzen bei Trockenperioden Kalium deutlich schlechter aus dem Boden aufnehmen. Eine Natriumdüngung über das Blatt hilft den Zuckerrüben, das zu Verfügung stehende Wasser effizienter zu nutzen.

Leiden die Pflanzen unter einem Natriummangel, zeigen sie schneller Welkeerscheinungen (siehe Bild) und einen geringeren Ertrag. Selbst wenn die Pflanzen ausreichend mit Kalium versorgt sind, kann eine Natriumgabe noch die Rüben- und Zuckererträge steigern.



Quelle: Versuchsstandort: Gotthun (Mecklenburg-Vorpommern), 2016

### Der Unterschied ist auf dem Bild deutlich zu sehen:

Links wurden die Zuckerrüben zusätzlich mit dem natriumhaltigen Blattdünger YaraVita Betatrel DF versorgt, rechts nur mit Kalkammonsalpeter. Hier leiden die Zuckerrüben wesentlich stärker unter der Trockenheit. Ein klares Symptom: „Schlafende“ Rüben.

### Wir empfehlen:

3 - 5 kg/ha YaraVita Betatrel DF zu den anstehenden Pflanzenschutz-Maßnahmen

\*Hinweise zur Mischbarkeit mit Pflanzenschutzmitteln finden Sie unter: [www.tankmix.com](http://www.tankmix.com)



Bor (B):	40 g/kg
Mangan (Mn):	40 g/kg
Natrium (Na):	100 g/kg
Magnesiumoxid (MgO):	166 g/kg
Schwefeltrioxid (SO <sub>3</sub> ):	170 g/kg
Calciumoxid (CaO):	82,5 g/kg
Stickstoff (N):	12 g/kg

### Haben Sie Fragen?

Unsere Fachberater für die jeweiligen Regionen:

- **SH, nördl. NI**  
Jens Grube, 01 51 - 17 41 81 17
- **MV**  
Dr. Kerstin Berlin, 01 70 - 9 23 55 44
- **BB, ST, nördl. SN**  
Dr. Stefanie Schmidt, 01 70 - 5 64 16 07
- **südl. NI, Wf., nördl. HE**  
Sören Hersemann, 01 71 - 5 26 42 96
- **Rhld., RP, südl. HE, SL**  
Richard Beumers, 01 51 - 46 70 54 50
- **TH, nördl. BY, südl. SN**  
Thomas Ludwig, 01 71 - 3 01 36 90
- **mittleres und südl. BY, BW**  
Adrian Urban, 01 60 - 3 62 84 71

HAFTUNGSAUSSCHLUSS: Die in dieser Broschüre enthaltenen Informationen entsprechen unserem derzeitigen Kenntnisstand und erheben keinen Anspruch auf Vollständigkeit. Eine Gewähr oder Haftung für das Zutreffen im Einzelfall ist ausgeschlossen, da die Standort- und Anbaubedingungen erheblichen Schwankungen unterliegen. Die zur Verfügung gestellten Informationen ersetzen keine individuelle Beratung. Sie sind unverbindlich und insbesondere nicht Gegenstand eines Beratungs- / Auskunftsvertrages. ©YARA GmbH & Co. KG. Alle Rechte vorbehalten.