



Knowledge grows

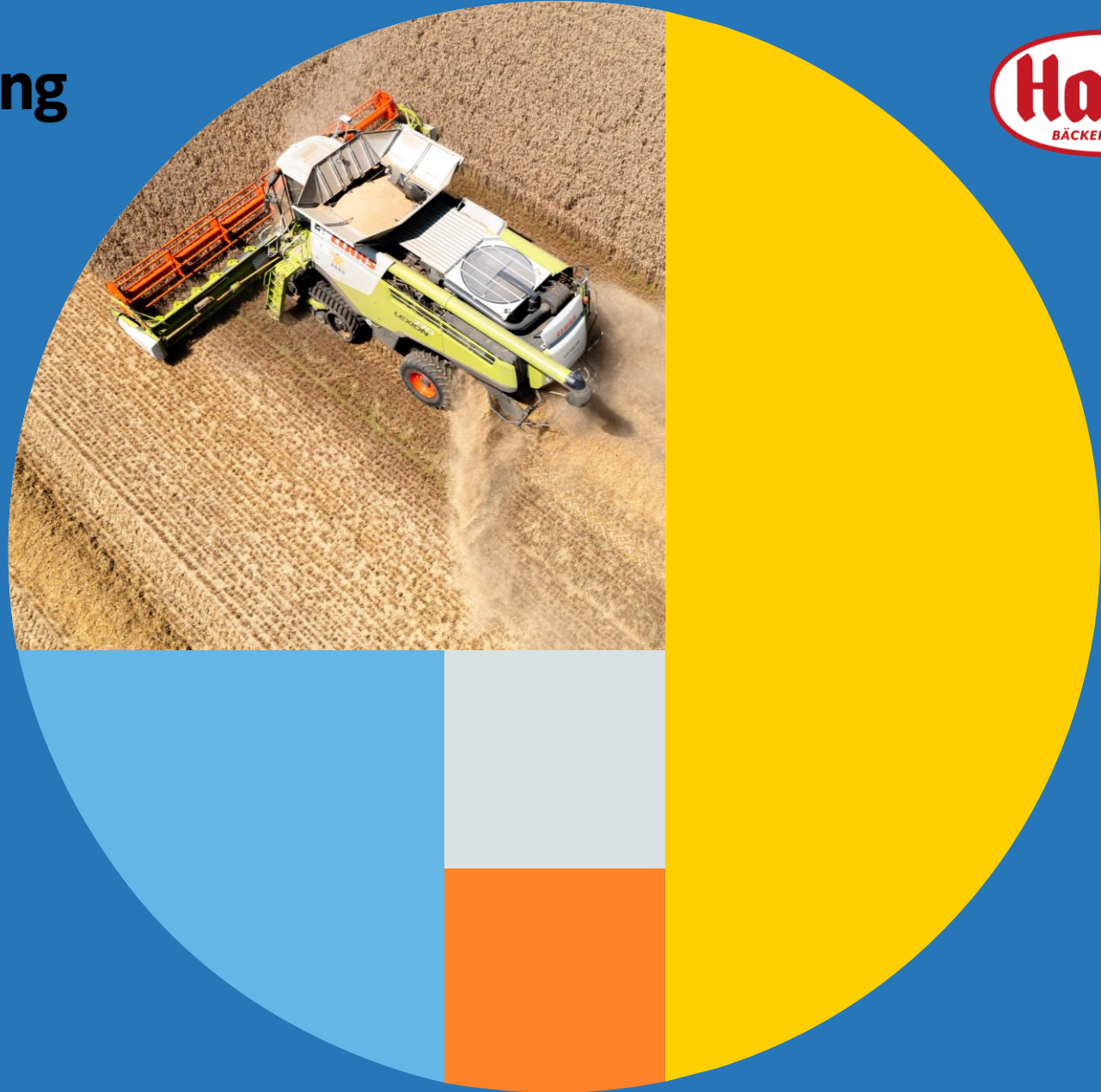
Presse-Hintergrundgespräch

Projekt Update zur Kooperation  
zwischen

Bindewald & Gutting Mühlengruppe  
Harry-Brot GmbH

Yara GmbH & Co. KG

12. & 14. November 2024



# Projektverlauf

- 8. August 2023: Unterschrift der Kooperationspartner auf dem Feld von Landwirt Wilfried Mißlbeck bei Aschersleben
- 23. Januar 2024: Besuch des Düngemittelwerks in Poppendorf bei Rostock, wo der Dünger aus grünem Ammoniak hergestellt wurde
- März-Mai: Anlieferung des CO<sub>2</sub>-reduzierten Düngers bei den Projektlandwirten



# Ein Jahr später...

- Frühjahr 2024: Ausbringung des CO<sub>2</sub>-reduzierten Düngers
- August 2024: Ernte des CO<sub>2</sub>-reduzierten Weizens
- September – November: Vermahlung des Weizens in der Saalemühle
- Oktober 2024: Berechnung des CO<sub>2</sub>-Fußabdrucks
- 14. November 2024: Verbacken des CO<sub>2</sub>-reduzierten Weizenmehls zu Sandwich-Brot bei der Harry-Brot GmbH in Wiedemar



# Das Projekt in Zahlen, Daten, Fakten



10 Vertragslandwirte



906 t Yara Climate Choice™  
Renewable Dünger



1.212 ha Anbaufläche



8.630 t Weizen

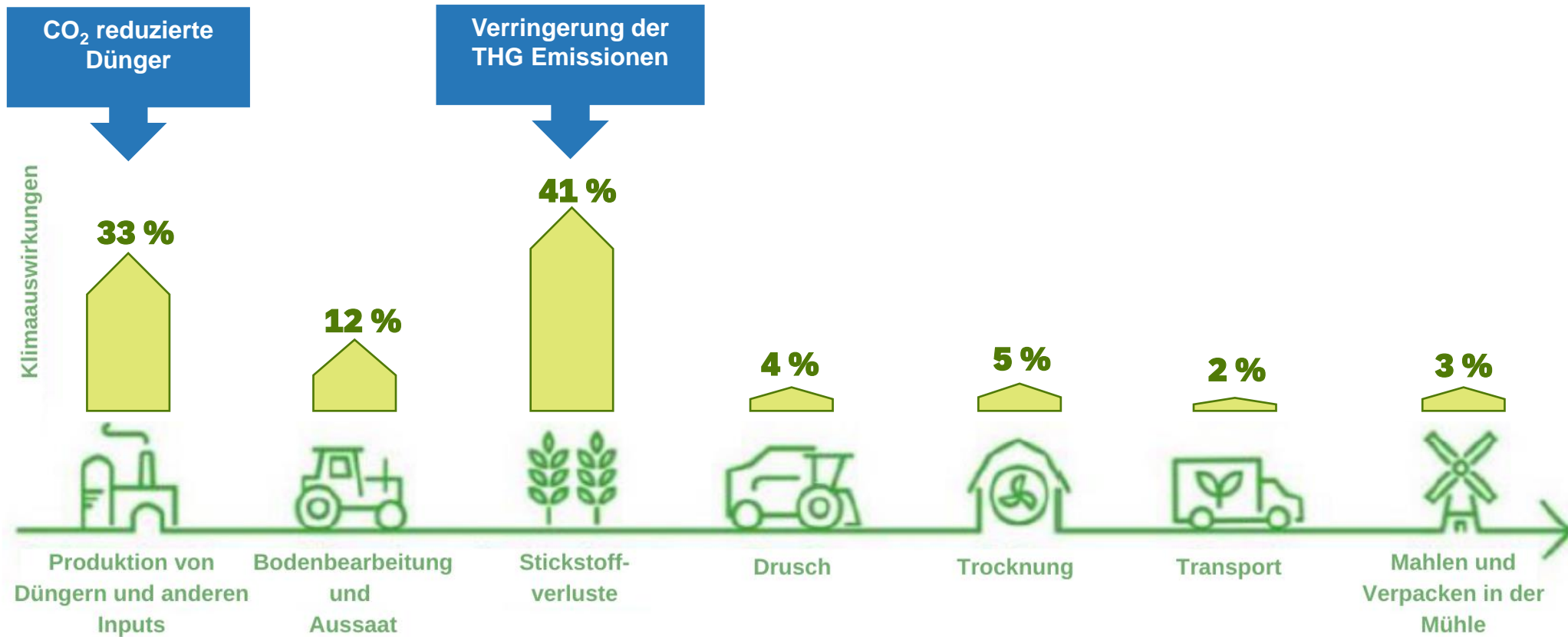


ca. 7.000 t Mehl



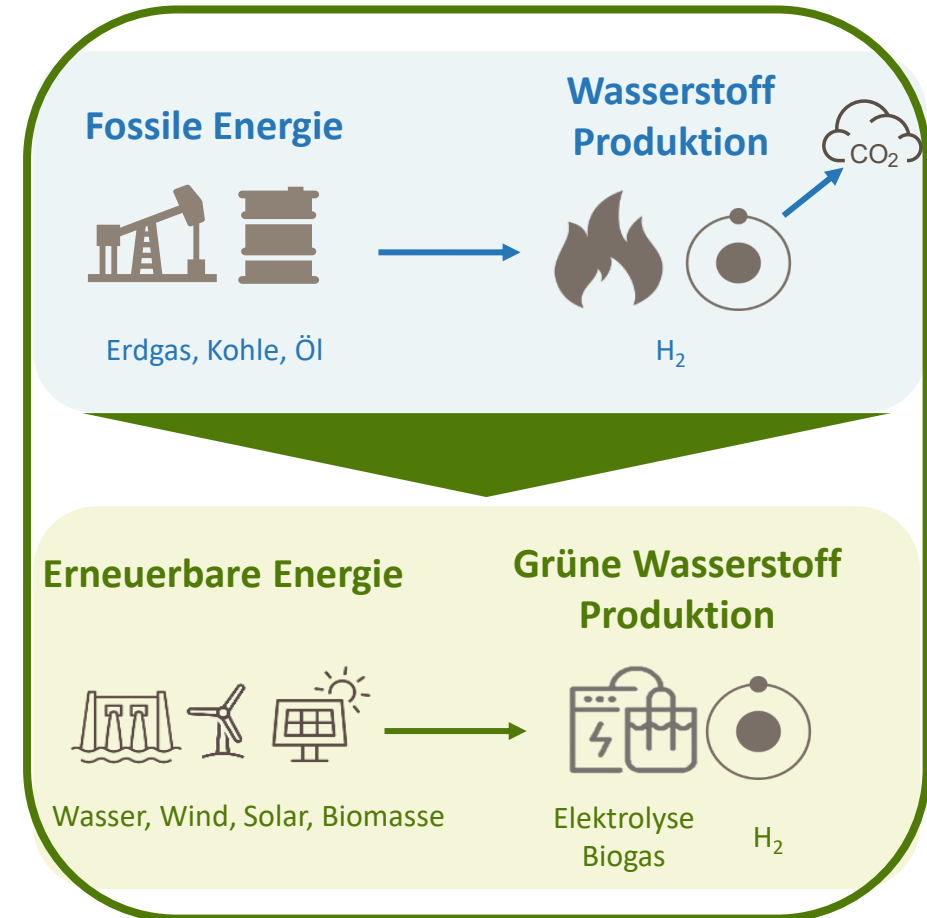
ca. 13 Mio. Sammy's Super Sandwich

# Produktion von Düngemitteln ist einer der größten Hebel, um Treibhausgas-Emissionen in der Weizenproduktion zu reduzieren

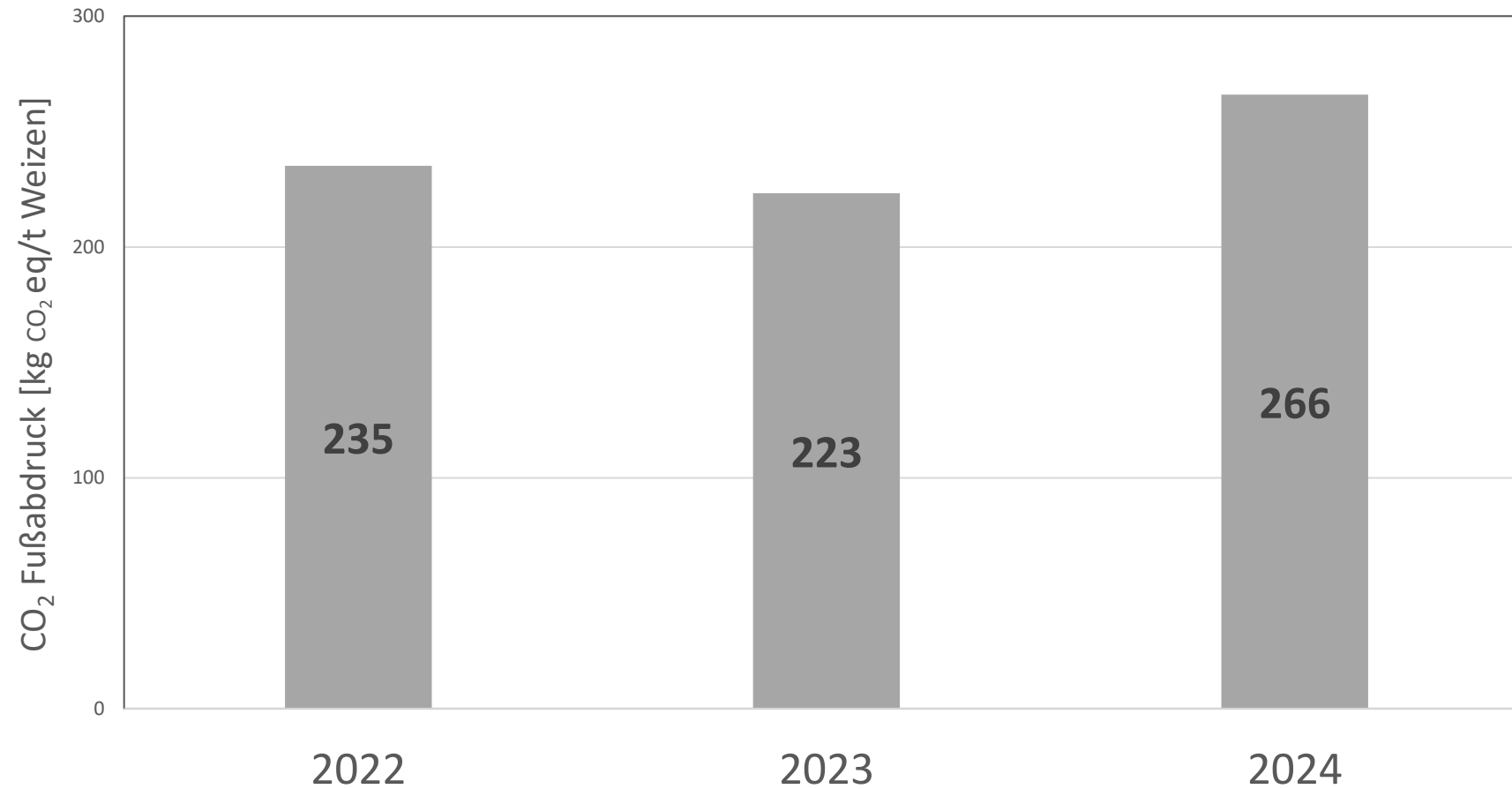


# Unterschied konventionelles NH<sub>3</sub> versus erneuerbares NH<sub>3</sub>

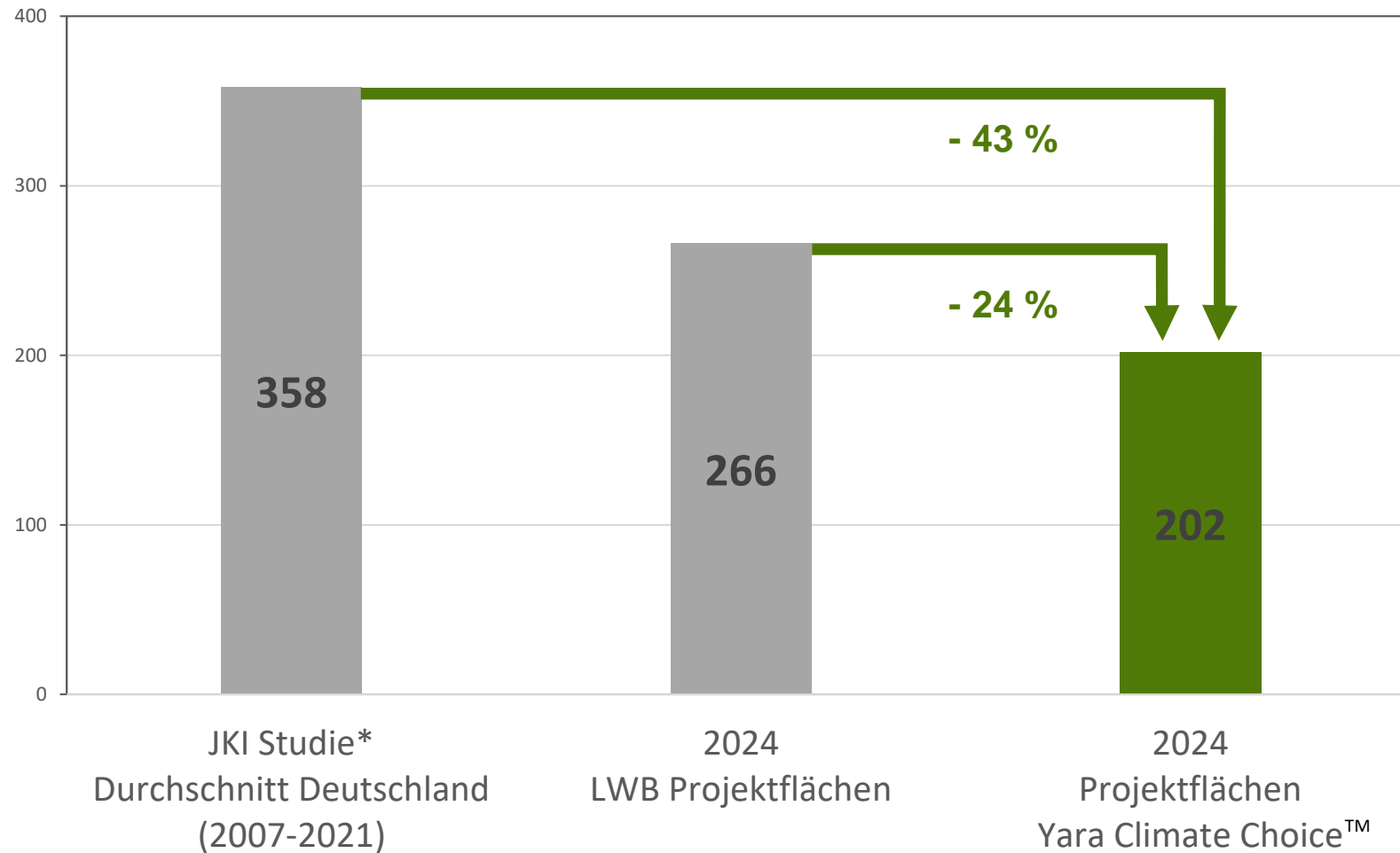
- Yara Climate Choice™ Renewable Dünger wird aus erneuerbarem Ammoniak hergestellt
- Bei der Produktion kommt die Energie zur Wasserstoffproduktion aus erneuerbaren Energien (Wind, Solar, Wasserkraft, Biomasse) und nicht aus fossilen Energieträgern
- Die Nutzung von erneuerbarem Ammoniak reduziert den CO<sub>2</sub>-Fußabdruck der Dünger um 75-90%



# CO<sub>2</sub> -Fußabdruck der Projektflächen in den Jahren 2022 - 2024



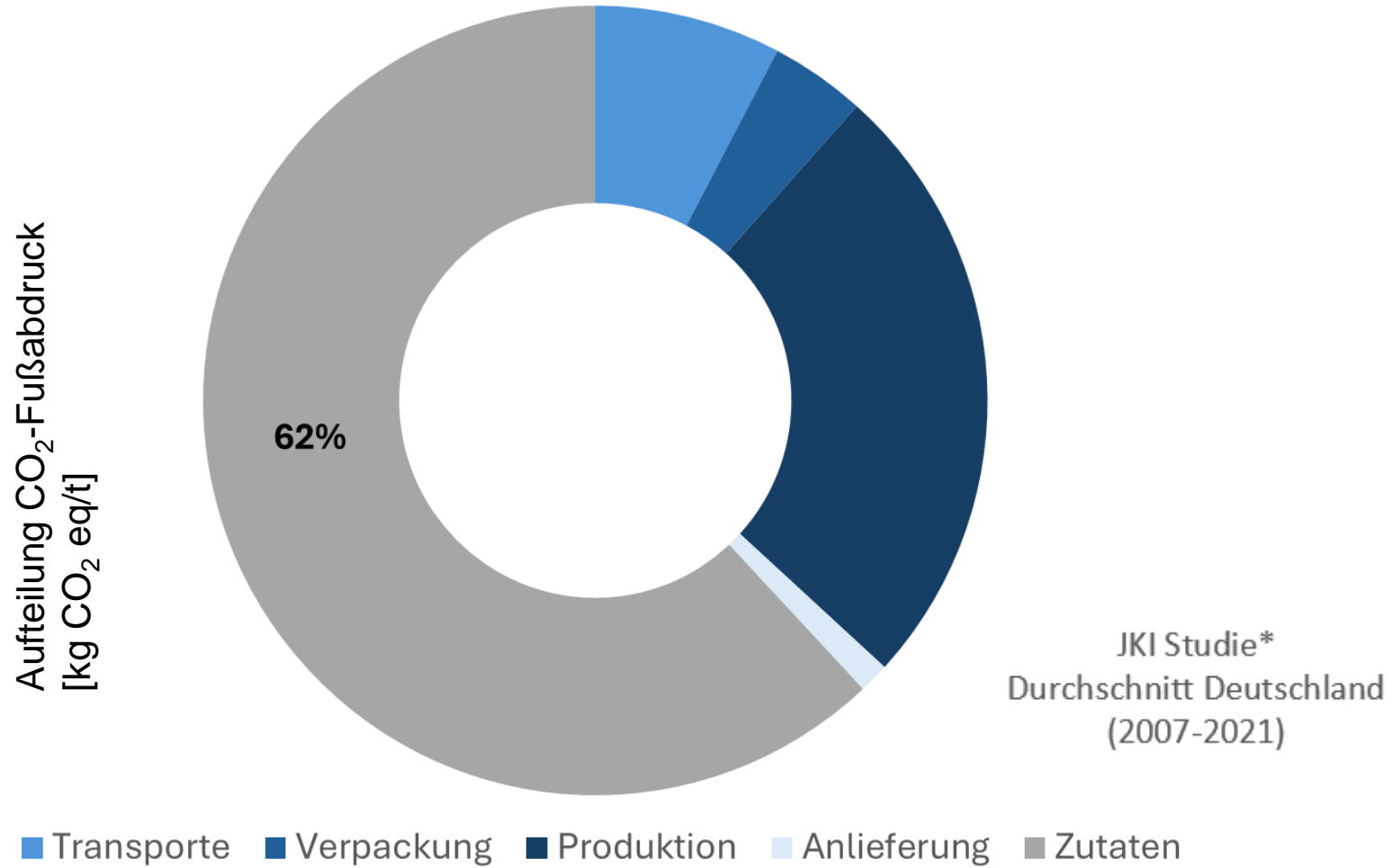
# Der CO<sub>2</sub>-Fußabdruck des Weizens kann durch gutes Management und Dünger mit geringerem CO<sub>2</sub>-Fußabdruck gesenkt werden





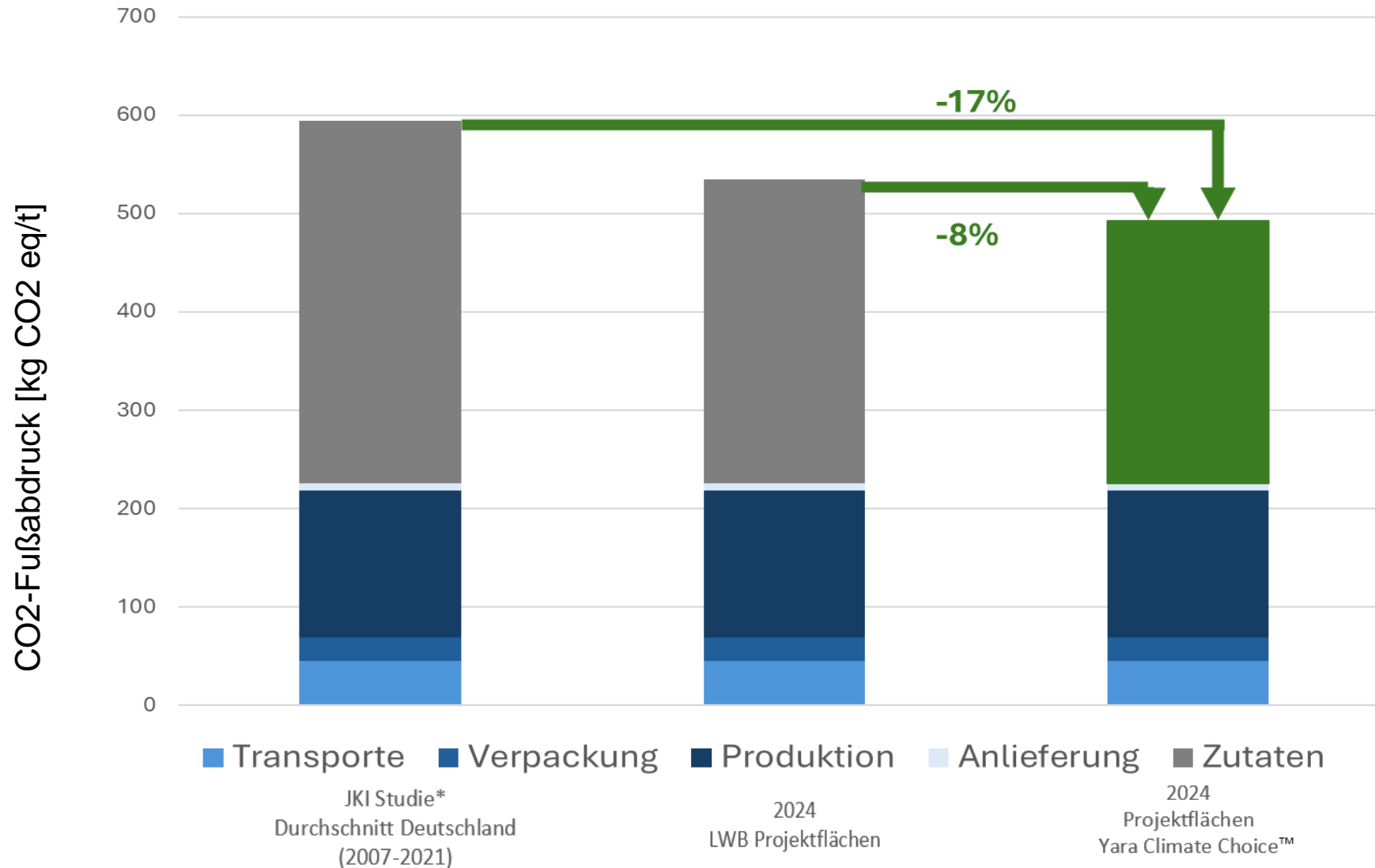


# Aufteilung des CO<sub>2</sub>-Fußabdrucks unseres Sandwiches

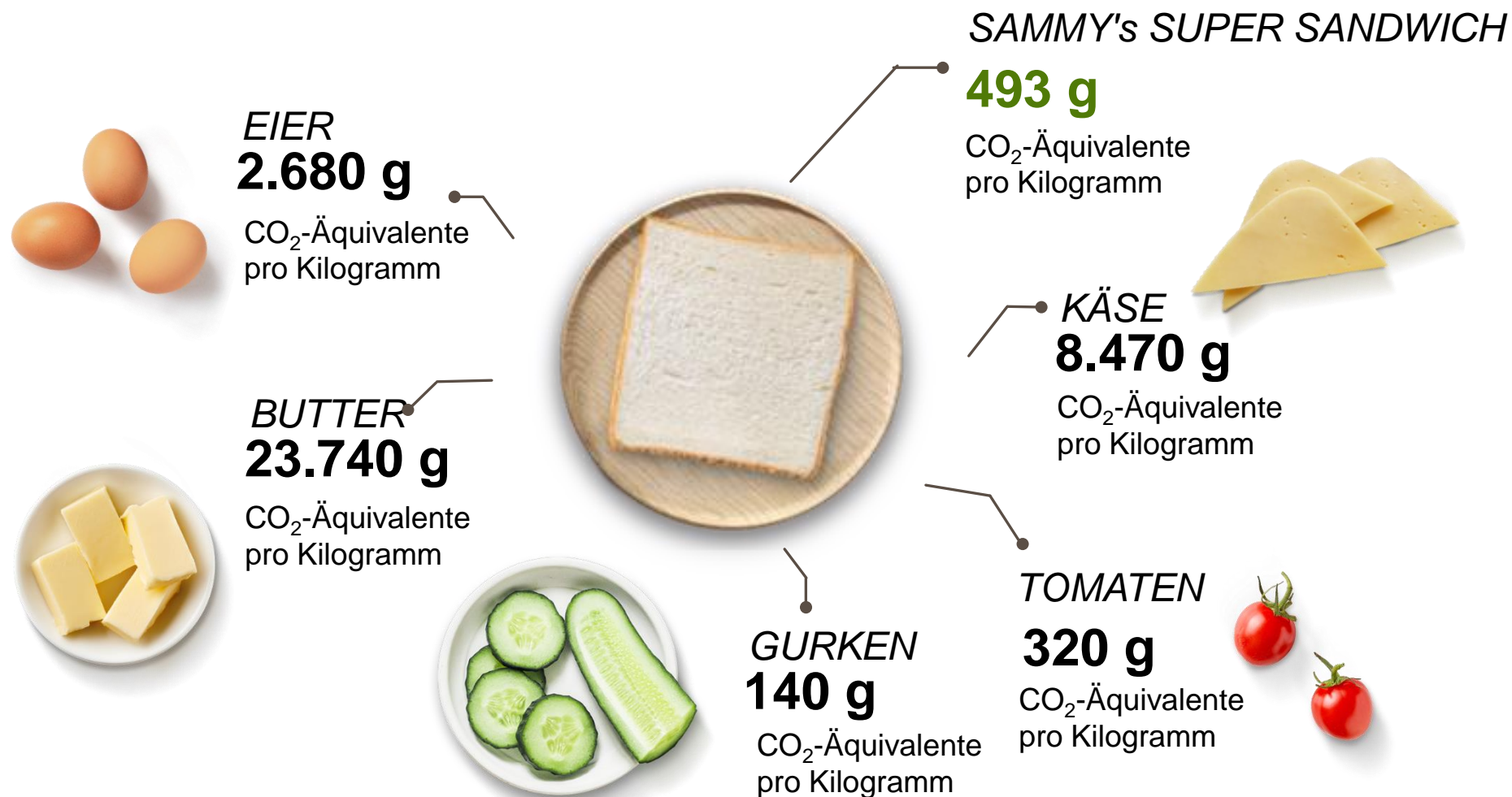




# Auswirkungen auf den CO<sub>2</sub>-Fußabdruck unseres Sandwiches



# Was bedeutet mein Abendbrot für das Klima?





-552 t CO<sub>2</sub>

-18.000 t CO<sub>2</sub>

450 Mio. Packungen

13 Mio. Sandwiches



Bindewald Gutting  
MÜHLENGRUPPE



# FRAGEN?

Knowledge grows

