



Knowledge grows

Zukunftsdialog

Projekt Evaluation

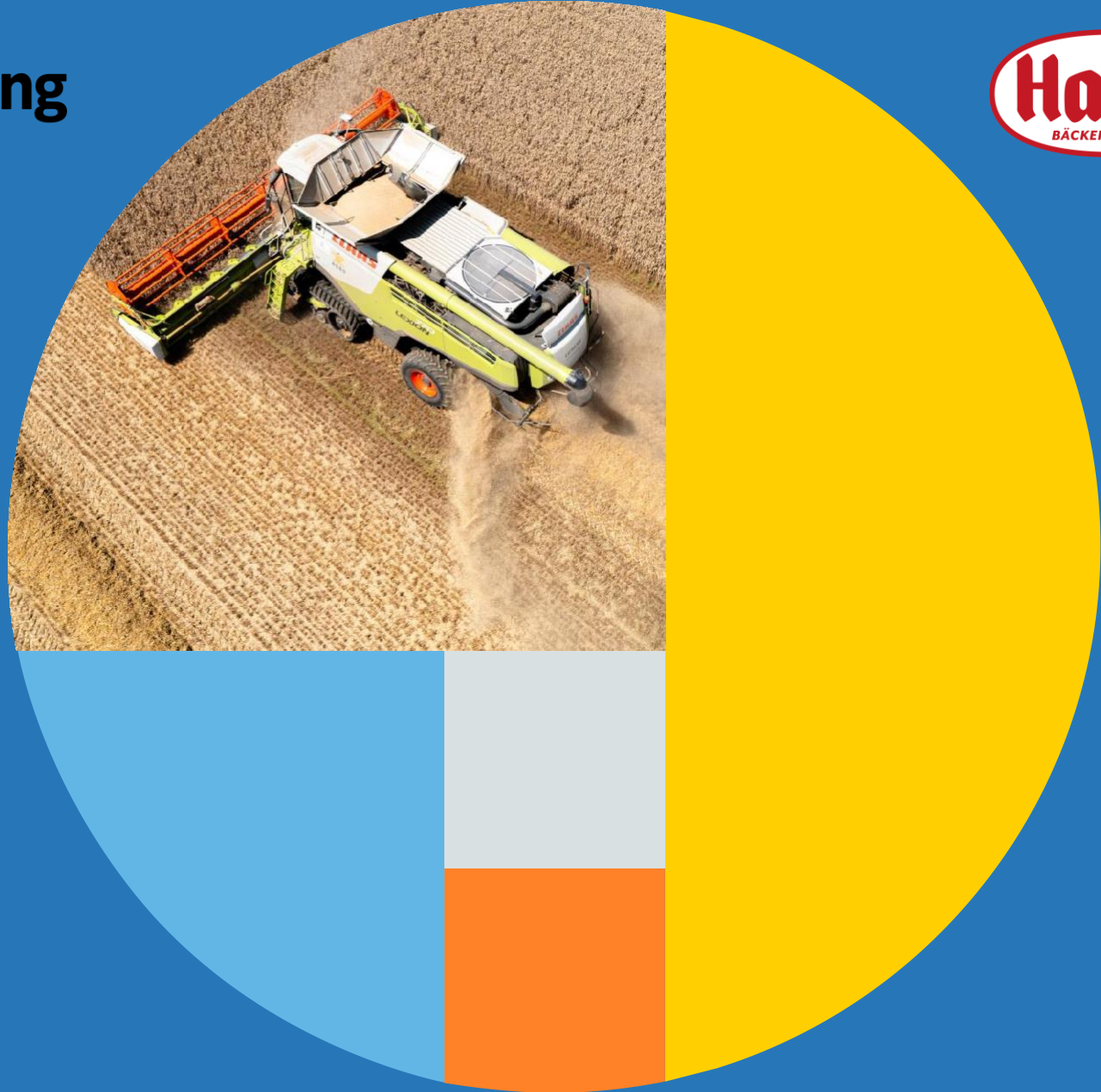
Kooperation zwischen

Bindewald & Gutting Mühlengruppe

Harry-Brot GmbH

Yara GmbH & Co. KG

Alsleben, 7. Februar 2025



Projektverlauf

- 8. August 2023: Unterschrift der Kooperationspartner auf dem Feld von Landwirt Wilfried Mißbeck bei Aschersleben
- 23. Januar 2024: Besuch des Düngemittelwerks in Poppendorf bei Rostock, wo der Dünger aus grünem Ammoniak hergestellt wurde
- März-Mai: Anlieferung des CO₂-reduzierten Düngers bei den Projektlandwirten



Ein Jahr später...

- Frühjahr 2024: Ausbringung des CO₂-reduzierten Düngers
- August 2024: Ernte des CO₂-reduzierten Weizens
- September – November: Vermahlung des Weizens in der Saalemühle
- Oktober 2024: Berechnung des CO₂-Fußabdrucks
- 14. November 2024: Verbacken des CO₂-reduzierten Weizenmehls zu Sandwich-Brot bei der Harry-Brot GmbH in Wiedemar



Das Projekt in Zahlen, Daten, Fakten



10 Vertragslandwirte



906 t Yara Climate Choice™
Renewable Dünger



1.212 ha Anbaufläche



8.630 t Weizen

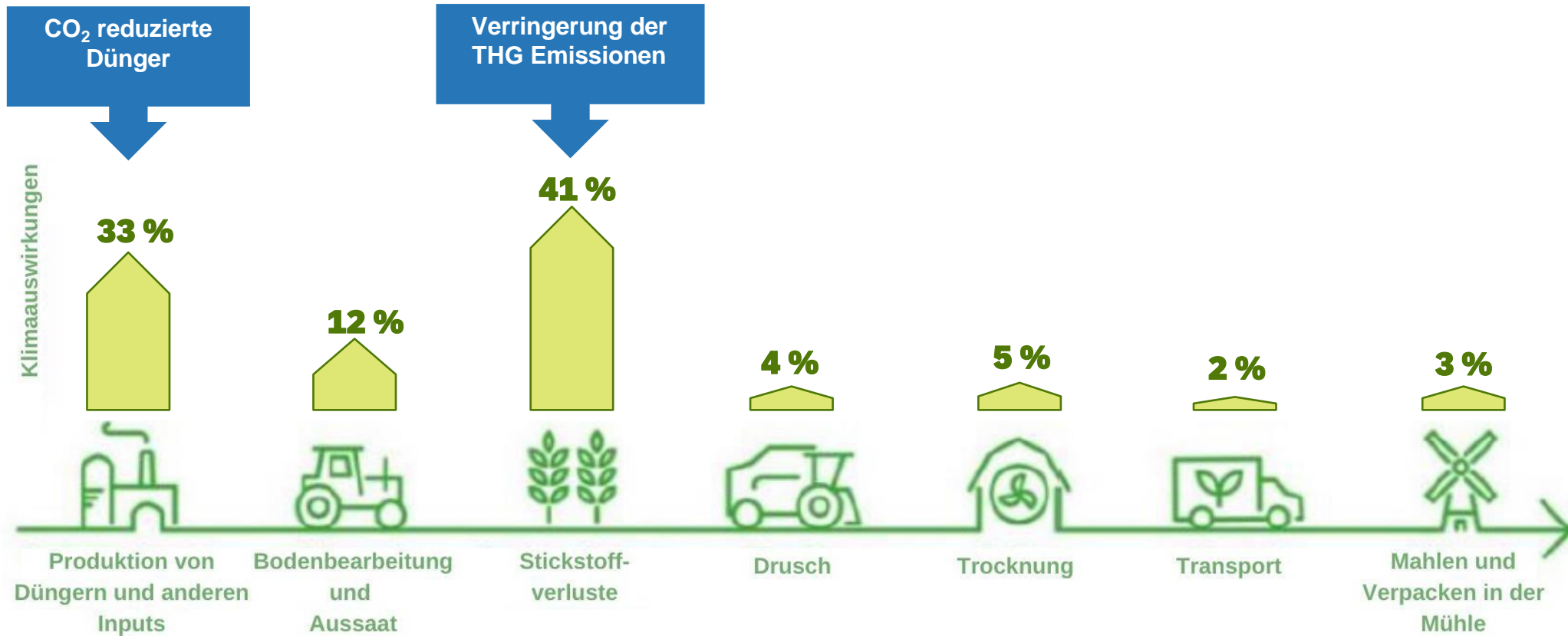


ca. 7.000 t Mehl



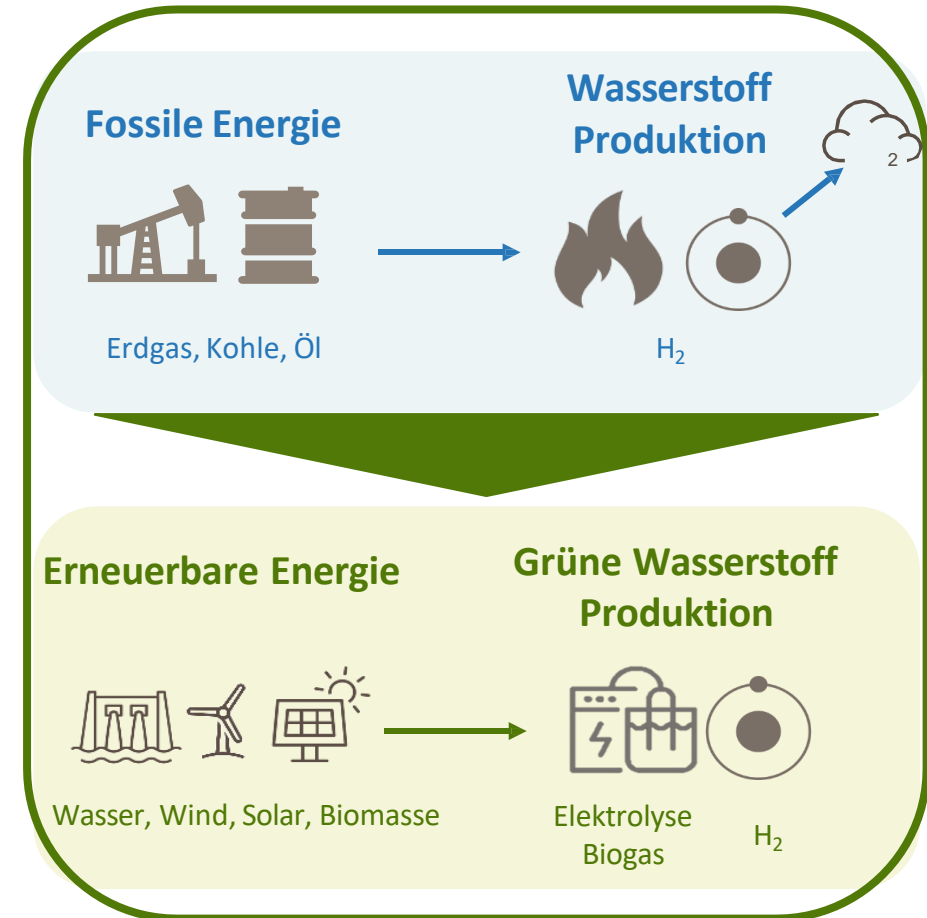
ca. 13 Mio. Sammy's Super Sandwich

Produktion von Düngemitteln ist einer der größten Hebel, um Treibhausgas-Emissionen in der Weizenproduktion zu reduzieren

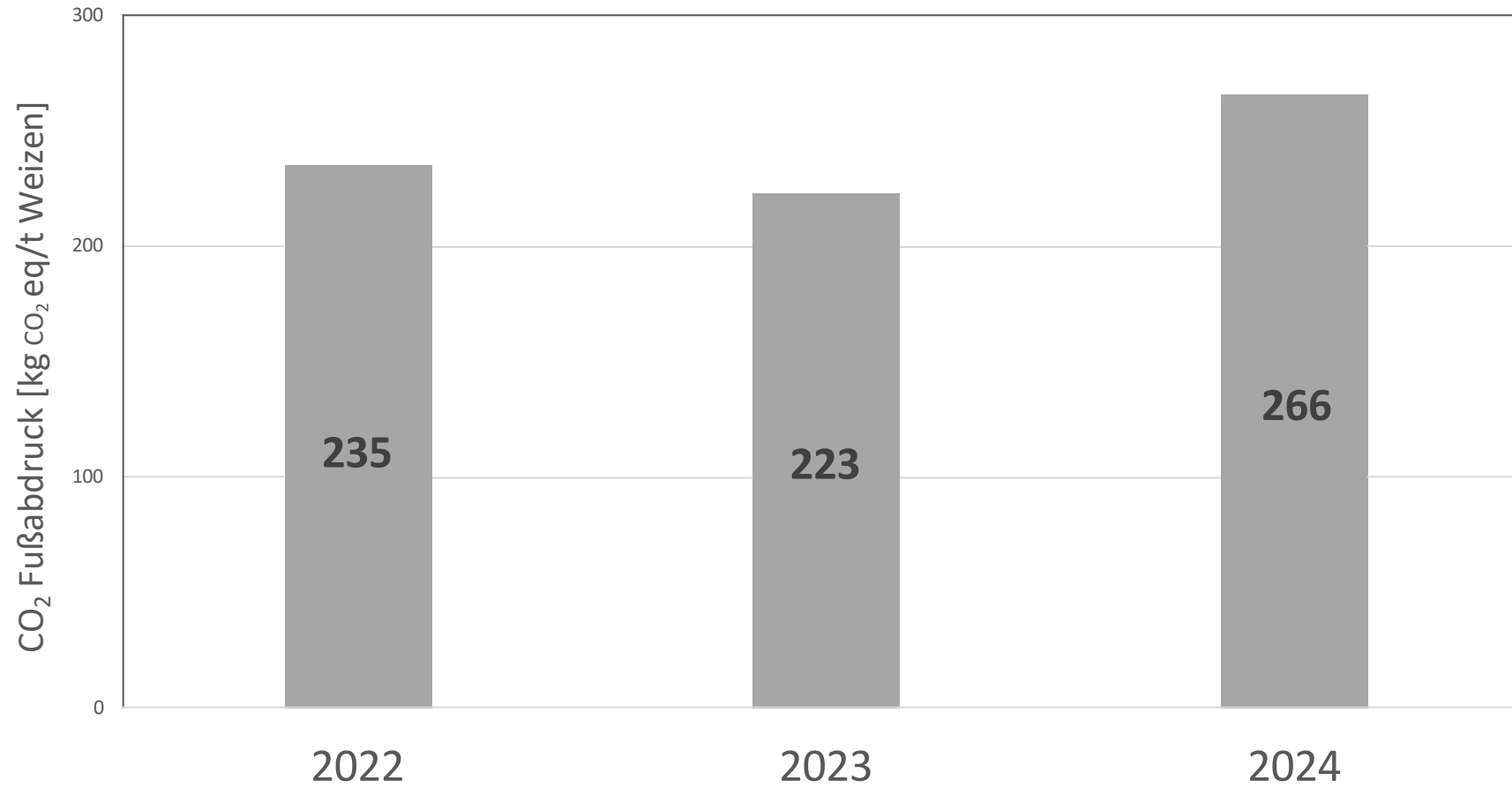


Unterschied konventionelles NH₃ versus erneuerbares NH₃

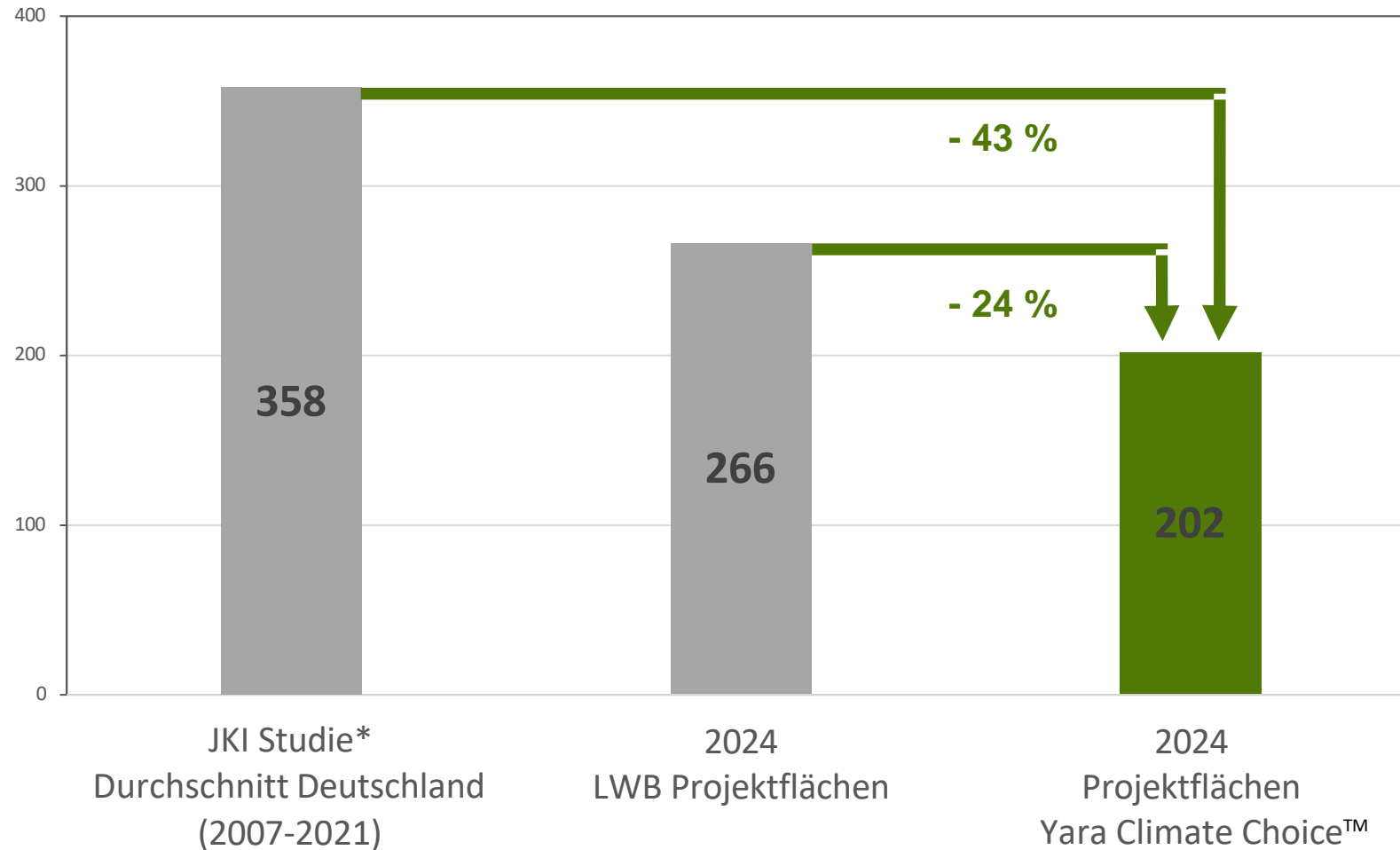
- Yara Climate Choice™ Renewable Dünger wird aus erneuerbarem Ammoniak hergestellt
- Bei der Produktion kommt die Energie zur Wasserstoffproduktion aus erneuerbaren Energien (Wind, Solar, Wasserkraft, Biomasse) und nicht aus fossilen Energieträgern
- Die Nutzung von erneuerbarem Ammoniak reduziert den CO₂-Fußabdruck der Dünger um 75-90%



CO₂ -Fußabdruck der Weizenflächen in den Jahren 2022 - 2024

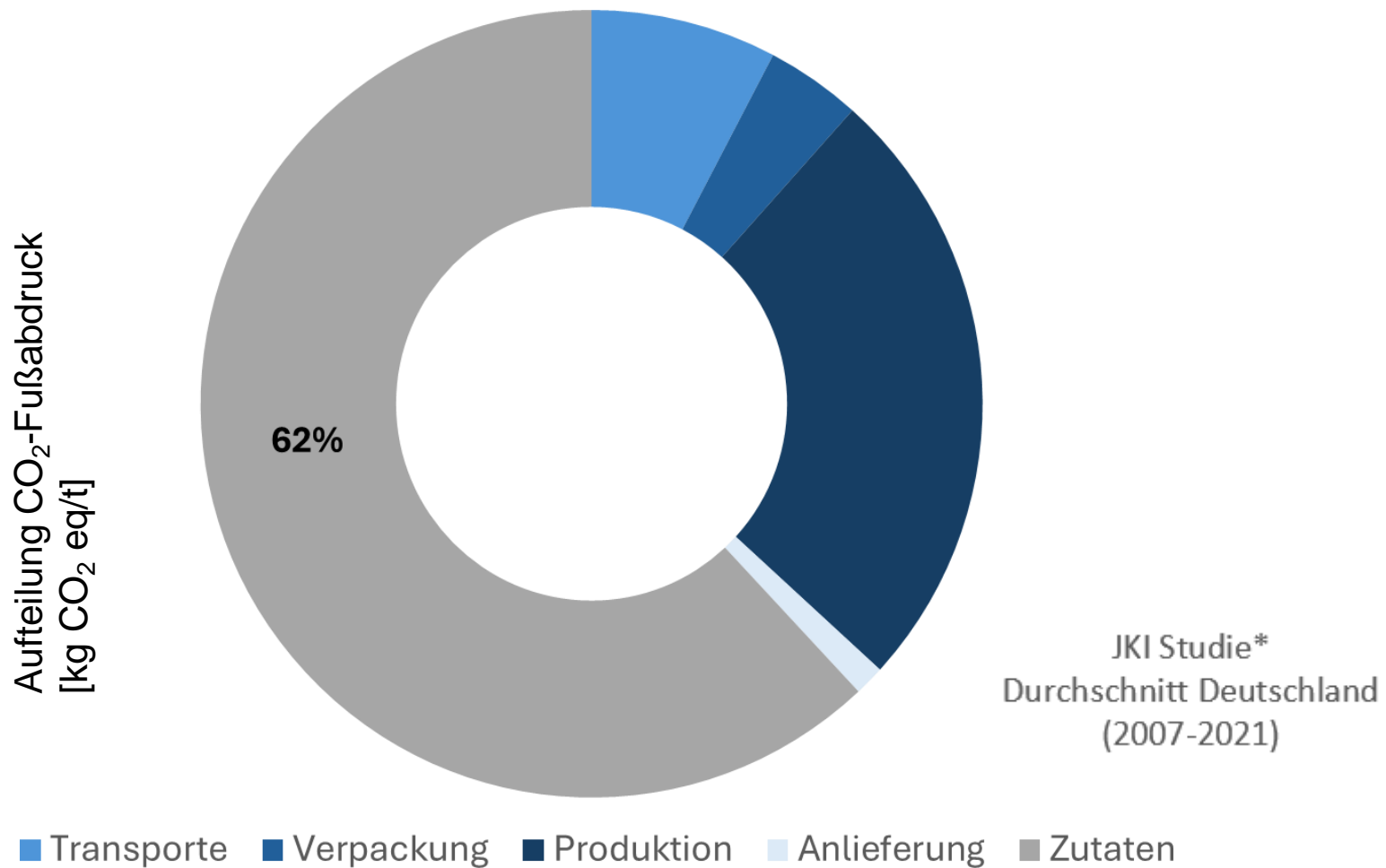


Der CO₂-Fußabdruck des Weizens kann durch gutes Management und Dünger mit geringerem CO₂-Fußabdruck gesenkt werden



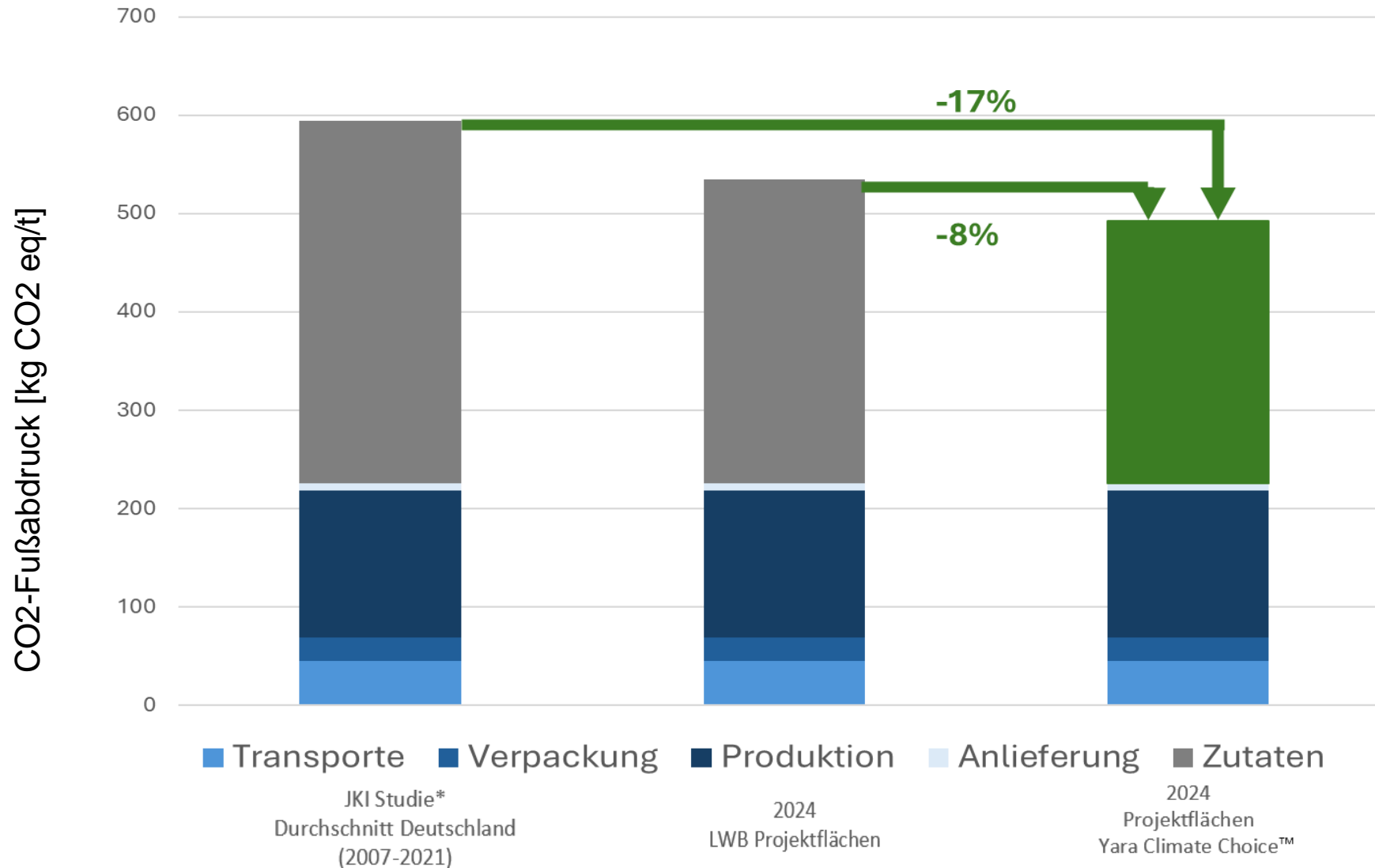


Aufteilung des CO₂-Fußabdrucks unseres Sandwiches

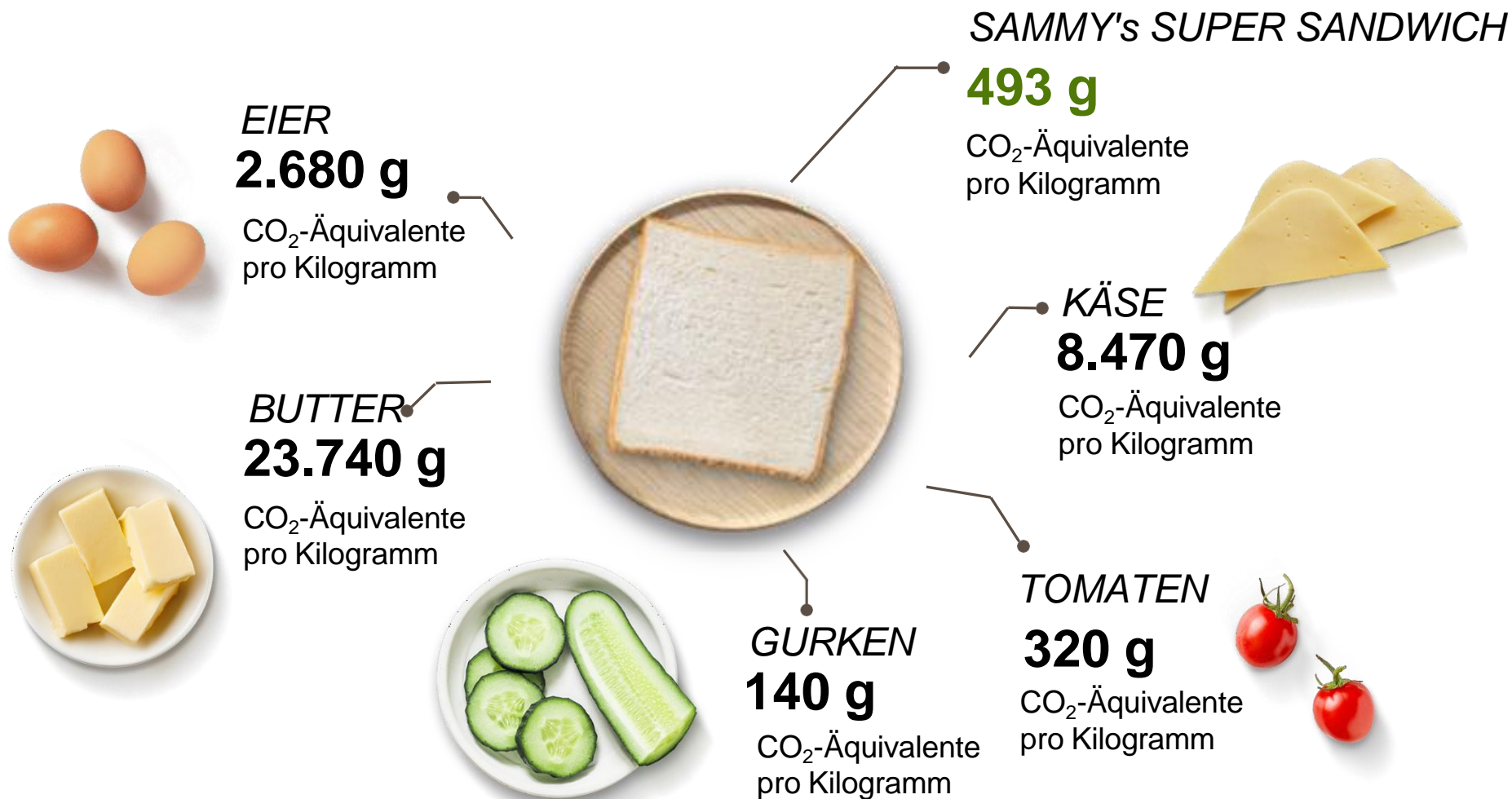




Auswirkungen auf den CO₂-Fußabdruck unseres Sandwiches



Was bedeutet mein Abendbrot für das Klima?





-18.000 t CO₂
(Potenzial)

bei Jahresproduktion 450 Mio.
"Sammy's Super Sandwich"
mit CO₂-reduziertem Dünger



13 Mio.
"Sammy's Super Sandwich"
à 750 gr Packung im Kooperationsprojekt



Bindewald Gutting
MÖHLENGRUPPE



„best practice“ – Landwirtschaft als Grundlage für Nachhaltigkeit

Jede t in Deutschland produziertes Getreide ist im Hinblick auf Nachhaltigkeit (Kriterium CO₂-Fußabdruck) eine gute Tonne!

- Deutschland ist ein Gunststandort (hohe Standards, gute Erträge, kurze Transportwege)
- Weniger Eingriff in die Umwelt - aber wissenschafts- und technikbasiert
- Sehr gute Ausbildung in der Landwirtschaft einfordern
- Technik und IT-Einsatz unterstützen
- Wirkstoffe erhalten – aber Applikation verbessern
- Stabile Rahmenbedingungen durch gut abgestimmte Gesetze schaffen Mut für Investitionen

Zukunftsdialog...

Wie kann es mit diesem Projekt weitergehen und was ist für eine erfolgreiche Weiterentwicklung notwendig?

